

# Employer Branding e i 12 Archetipi in 4 Step



**l'Employer  
Branding** è  
un elemento  
chiave per  
costruire e  
comunicare  
l'identità  
aziendale.





**I 12 archetipi**  
diventano un  
mezzo utile a  
comprendere  
e trasmettere  
la personalità  
dell'azienda

**Come integrarli  
nell'Employer  
Branding?**

# Step 1: Identificazione

Selezionare  
l'Archetipo  
più adatto  
richiede  
introspezione  
e onestà.





## Step 2: Integrazione

L'Archetipo scelto deve riflettersi nelle attività quotidiane e politiche aziendali.

## Step 3: Applicazione

Incorporare  
l'Archetipo  
nel recruiting  
aiuta ad  
attrarre  
candidati  
affini ai valori  
aziendali.





## Step 4: Mantenimento

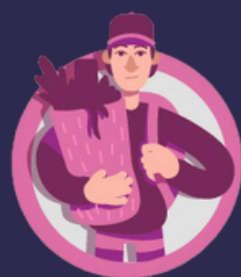
Condividere  
storie e  
progetti  
permette di  
mostrare  
l'Archetipo  
in azione e  
intensificarne  
la percezione.

Capire a fondo  
gli Archetipi è  
essenziale per  
**integrarli**  
**efficacemente**  
nell'Employer  
Branding  
aziendale.





# Vuoi scoprire qualcosa in più sui **12 Archetipi?**



EVA

**Visita il sito di EVA**

**La prima HR Marketing  
Agency italiana!**

